

english 4 french

redéfinir votre futur



LIVRET D'ACCUEIL STAGIAIRES

Apprenez l'anglais, le français, l'allemand, l'italien, l'espagnol...



Centre de St-Rémy-de-Provence: 04 32 61 11 01

Site Web : www.english4french.com

Mail : saintremy@english4french.com

(Centre de formation mixte)



Centre de L'Isle-sur-la-Sorgue: 04 90 26 36 81

Site Web : www.english4french.com

Mail : contactisle@english4french.com

(Centre de formation mixte)

english 4 french

ENGLISH 4 FRENCH ONLINE

(Cours en ligne sous forme de classes virtuelles)



Bureau de Nice - Sophia Antipolis : 04 32 61 11 01

Site Web : www.english4french.online

Mail : contact@english4french.online

WELCOME TO ENGLISH 4 FRENCH !

L'aventure English 4 French a commencé en 2014 lorsque l'envie naît chez Janine Walter d'ouvrir un Centre de formation à Saint-Rémy-de-Provence, au pied des Alpilles et au cœur d'une région touristique hautement fréquentée par une population anglophone, empreinte de l'art de vivre que nous connaissons.

L'idée est simple : offrir la possibilité à tous de se former à l'anglais ou à une autre langue (allemand, espagnol, italien, français, japonais...) dans un contexte unique et avec une méthode à 360° qui l'est tout autant.

Depuis, notre Centre a grandi (ouverture d'un centre à L'Isle-sur-la-Sorgue en 2019, English 4 French Online pour les classes virtuelles en 2020 avec un bureau à Nice - Sophia Antipolis en 2021) et nous formons des personnes de tous horizons, aux besoins très variés. Que vous soyez salarié, demandeur d'emploi, en reconversion professionnelle, particulier, retraité, étudiant ou que votre profession nécessite une remise à niveau en anglais, nous avons le programme de formation qu'il vous faut.

Deux types d'ateliers (cours collectifs en petits groupes de niveaux) sont proposés : les **Ateliers Pratique de l'Anglais** qui proposent une remise à niveau grâce à une approche de la grammaire ludique et pratique, et les **Ateliers Thématiques** qui vous permettent d'enrichir votre vocabulaire à travers des cours de conversation, anglais du voyage, communication professionnelle, les essentiels de l'anglais, de la prononciation et de la culture anglophone.

Vous avez aussi la possibilité (selon programme) d'avoir des **cours particuliers** durant lesquels vous vous concentrez sur ce dont vous avez le plus besoin, que ce soit du vocabulaire professionnel, une préparation à un examen, un entretien d'embauche ou tout simplement un soutien au cours.

English 4 French c'est également un **centre d'examen agréé TOEIC, CLOE et ENGLISH 360°**. En plus de vous permettre de passer l'examen, nous vous y préparons lors de cours spécialement dédiés (selon programme).

Nous vous souhaitons un très agréable moment dans notre centre et nous sommes fiers de vous accompagner dans votre parcours de formation qui sera un moment clé de votre réussite !

Yes you can !

Vous trouverez ci-dessous les informations nécessaires au bon déroulement de votre parcours :

1. L'offre de formation « catalogue »
2. Notre engagement qualité
3. L'assiduité
4. Nos formateurs
5. Notre méthode pédagogique
6. Nos moyens pédagogiques
7. Nos moyens techniques
8. Nos infrastructures
9. Votre avis nous intéresse : les évaluations de la formation à chaud
10. La fiche d'informations logistique stagiaire
11. Nos références
12. Contacts Administration & Direction

Annexes :

- Le règlement intérieur applicable aux stagiaires
- Les CGU de l'espace stagiaire de notre plateforme de classe virtuelle
- La charte déontologique

1. L'OFFRE DE FORMATION « CATALOGUE »

- La séance introductive : séance d'accueil et test de profils d'apprentissage.
- Les ateliers "Pratique de l'anglais" (tous niveaux) en classe virtuelle.
- Les ateliers "Thématiques" (tous niveaux) en classe virtuelle dont :
 - L'anglais du voyage
 - La prononciation
 - La conversation (niveaux Pré-indépendant et Indépendant)
 - Les essentiels de l'anglais
 - La communication professionnelle
 - La culture anglophone
- Cours particuliers VIP (tous niveaux) – Cours à la carte (en centre ou à distance)
- Préparation des examens
- Examen de TOEIC/CLOE/ENGLISH 360° (en centre ou à distance)

NOS COURS



2. NOTRE ENGAGEMENT QUALITÉ



English 4 French s'engage à respecter les 10 critères de la charte de déontologie.

E4F est titulaire de la certification **Qualiopi** au titre de la catégorie Action de Formation délivrée par **Afnor Certification** le 24 mars 2023, pour une durée de 3 ans renouvelable sous condition de conformité. Cette certification permet d'attester la qualité de notre processus de formation mis en œuvre à travers 7 critères d'évaluation qui sont les suivants:

1. Les **conditions d'information** du public sur les prestations proposées, les **délais** pour y accéder et les **résultats obtenus** ;
2. L'**identification précise des objectifs** des prestations proposées et l'**adaptation de ces prestations** aux publics bénéficiaires, lors de la conception des prestations ;
3. L'**adaptation aux publics bénéficiaires** des prestations et des modalités d'accueil, d'accompagnement, de suivi et d'évaluation mises en œuvre ;
4. L'**adéquation des moyens pédagogiques, techniques et d'encadrement** aux prestations mises en œuvre ;
5. La **qualification** et le **développement** des connaissances et compétences des personnels chargés de mettre en œuvre les prestations ;
6. L'**inscription et l'investissement du prestataire dans son environnement professionnel** ;
7. Le **recueil et la prise en compte des appréciations et des réclamations** formulées par les parties prenantes aux prestations délivrées.

Pour plus d'informations, n'hésitez pas à **consulter la page "Qualité"** de notre site internet, **en cliquant [ICI](#)**.

Lors de la formation, chaque module est évalué de manière formative (QCM, questions/réponses, jeux formatifs, mises en situation, etc.) et/ou de manière sommative afin d'attester du niveau de connaissances acquis en fin de formation.

Des évaluations de la formation vous seront transmises à milieu et fin de parcours afin de mesurer votre taux de satisfaction et l'efficacité de nos actions de formation.

Vos réponses et suggestions nous permettront d'améliorer de manière continue nos services.

Une attestation de fin de formation est remise à chaque apprenant. Elle indique le niveau d'acquisition des connaissances par suite de l'évaluation sommative, si prévue par le programme.

En fonction des exigences de votre organisme de financement, vous recevrez en fin de formation :

- **L'attestation de passage de la certification** prévue dans votre parcours de formation (si concerné).
- Le **certificat de réalisation de la formation** attestant de votre niveau de compétences en langues.

3. ASSIDUITÉ

Pour les cours en présentiel, une feuille d'émargement vous sera présentée à chaque séance pour attester de votre présence et du suivi du programme.

Pour les cours en classe virtuelle, le contrôle de l'assiduité se fait via des relevés de connexion.

Si vous êtes dans l'obligation d'annuler une séance, nous vous serions reconnaissants de nous en informer par téléphone, mail ou message vocal (sur notre répondeur), ceci pour des raisons d'organisation.

Nous vous rappelons **nos conditions d'annulation** : Cours particuliers et collectifs reportés avec **48 heures de préavis (jours ouvrés)**, pour des raisons d'organisation.

Si l'annulation nous parvient dans les délais, la séance sera reportée sinon la séance sera facturée et/ou décomptée et ce, quel que soit le motif.

4. NOS FORMATEURS

Tous nos formateurs **sont diplômés ou certifiés** dans l'enseignement et l'éducation et/ou possèdent plusieurs années d'expériences professionnelles dans ce domaine.

Une équipe permanente de formateurs à votre service, experts dans leur domaine d'intervention. Chacun d'entre eux possède une **spécialisation dans un domaine en particulier** (import/export, œnologie, énergie électrique, génie climatique, droit, tertiaire, musique, hôtellerie/restauration, etc.).

C'est pourquoi, grâce à notre équipe compétente, nous offrons des **formations de qualité** dans des domaines variés.

Nom de la Directrice : Mme Janine WALTER

Diplômes/Expérience professionnelle : TEFL anglais 2012, MEEF 1 (Master Direction dans l'enseignement), Qualified Teacher Status (équivalent britannique du CAPES) Licence en mathématiques dans l'enseignement / Professeure de mathématiques en Angleterre.

Langue enseignée : Anglais.

Atouts : Anglais (britannique) langue maternelle, formatrice d'anglais, expérience internationale dans l'enseignement.

Nom du formateur et Responsable pédagogique : Mme Megan LE DONGE

Diplômes/Expérience professionnelle : Master II Langues romanes (français) - Licence Langues étrangères Français et Japonais /Professeure de français université/lycée aux Etats-Unis.

Langues enseignées : Anglais, Français, Japonais

Atouts : FLE (Français Langue Etrangère), Américain langue maternelle / formation classe virtuelle / formation en techniques d'expression orale, spécialité pédagogie pour jeune public.

Statut : Salariée.

Nom du formateur et Responsable handicap : Mme Alison KARLE

Diplômes/Expérience professionnelle : TEFL anglais 2021. Plus de 20 ans d'expérience dans l'enseignement.

Langues enseignées : Anglais, Français

Atouts : Anglais langue maternelle / Diversité de ses expériences professionnelles.

Statut : Salariée.

Nom du formateur : Mr Lucas HANADA VIOTTO

Diplômes/Expérience professionnelle : Master en Géographie / Licence de lettres anglaises / Plus de 10 ans d'expérience dans la formation professionnelle et l'enseignement.

Traducteur anglais/portugais.

Langue enseignée : Anglais / Portugais

Atouts : Langue maternelle Portugais / Spécialité : Voyages autour du monde - connaissance des cultures anglophones - dessinateur.

Statut : Salarié.

Nom du formateur : Mr Chad STEPONIK

Diplômes/Expérience professionnelle : BA (Etats-Unis) Licence en philosophie / MA (EU) Master en éducation anglaise / 16 ans d'expérience (6 ans en France).

Langue enseignée : Anglais

Atouts : Américain langue maternelle / Sérieux et compatissant / Profondément investi dans l'éducation d'une manière sérieuse tout en étant chaleureux et empathique.

Statut : Salarié.

Nom du formateur : Mme Marion LALLI

Diplômes/Expérience professionnelle : Master of Science in International Fashion Marketing (British School of Fashion) / Marketing de la mode et du luxe, hôtellerie & tourisme, restauration & services, enseignement anglais collège, lycée et adultes.

Langue enseignée : Anglais

Atouts : Expériences dans des secteurs très variés / dimension plus pratique que théorique à ses cours / Aime transmettre des choses concrètes.

Statut : Auto-entrepreneur.

Nom du formateur : Mme Hélène BOURGEOIS

Diplômes/Expérience professionnelle : Master Langues et Affaires / Bachelor Langues Etrangères Appliquées (Université du Tennessee, Knoxville, USA) / Expériences dans le Marketing, la Communication et la Publicité.

Langue enseignée : Anglais / Allemand / Français / Italien

Atouts : Quadrilingue / Grande expérience des différentes cultures car elle est multiculturelle.

Statut : Auto-entrepreneur.

Nom du formateur : Mme Nicky DOSDA

Diplômes/Expérience professionnelle : CELTA (Certificate in English Language Teaching to Adults) / 20 ans d'expérience dans la formation en anglais pour adultes en France.

Langue enseignée : Anglais

Atouts : Anglais langue maternelle / Aime travailler sur la confiance des étudiants et les encourager à réussir.

Statut : Auto-entrepreneur.

Nom du formateur : Mme Sheila AHMAD

Diplômes/Expérience professionnelle : CELTA (Certificate in English Language Teaching to Adults), Université de Cambridge / Expérience dans la formation

Langue enseignée : Anglais

Atouts : Bachelor en Marketing Digital (Licence Multimédia, Média Digital) avec 8 ans d'expériences professionnelles en Marketing digital / Professionnalisme.

Statut : Auto-entrepreneur.

Nom du formateur : Mr Jonathan PIVOT

Diplômes/Expérience professionnelle : TEFL /BA (Hons) Modern Languages English & Spanish – Major in Project Management / Photographe et vidéographe.

Langue enseignée : Anglais

Atouts : Notre “Français britannique” (10 ans de vie au Royaume-Uni dont 9 années à Londres) / Apporte son expérience du monde des affaires et de nombreux scénarios de la vie courante et professionnelle en “salle de classe”. C'est aussi un artiste (photographe et musicien).

Statut : Auto-entrepreneur.

Nom du formateur : Mr Giovanni OLCESE

Diplômes/Expérience professionnelle : B.A. Modern Languages, Cambridge / Licence Langues Étrangères Appliquées / Higher Diploma in Arts-Cultural Tourism, National University of Ireland / TEFL Advanced certificate, Language Link International

Langue enseignée : Italien / Anglais / FLE.

Atouts : Nombreuses années d'expérience dans l'enseignement et dans la formation professionnelle. Très bonne adaptation aux niveaux des stagiaires qu'ils soient “grands débutants” à “avancés”. Jovial, motivant et dynamique.

Statut : Auto-entrepreneur.

Nom du formateur : Mr José Manuel POZO LOPEZ

Diplômes/Expérience professionnelle : Maîtrise en Traduction et Interprétation, M2 Traduction / Plus de 15 ans d'expérience dans l'enseignement des langues étrangères, notamment l'espagnol et auprès d'un public adulte.

Langue enseignée : Espagnol, Français, Anglais (niveau débutant).

Atouts : Sérieux, motivé, bonne humeur (contagieuse).

Statut : Auto-entrepreneur.

Nom du formateur : Mme Véronique SABATIER

Diplômes/Expérience professionnelle : Maîtrise LEA Allemand / Licence FLE / Formatrice pour Diplomates et Cadres Supérieurs étrangers / Professeur d'Allemand niveau Lycée.

Langue enseignée : FLE / Allemand

Atouts : Polyglotte, pédagogie tous publics.

Statut : Auto-entrepreneur.

Nom du formateur : Mme Elisabeth SANTIAGO

Diplômes/Expérience professionnelle : Master 2 sciences de l'éducation - responsable de formation / DU formateur / Master 1 études européennes.

Langue enseignée : Espagnol

Atouts : Sens de l'écoute et bienveillance / capacité d'adaptation et disponibilité.

Statut : Auto-entrepreneur.

Nom du formateur : Mme Lidiya BRIFFA

Diplômes/Expérience professionnelle : Master de psychologie et langue anglaise / Professeure, traductrice et interprète de langue russe, ukrainien, anglais.

Langue enseignée : Russe / Anglais.

Atouts : Très bienveillante et patiente (avec les enfants et les adultes).

Statut : Auto-entrepreneur.

Et bien d'autres encore, "triés sur le volet" ;) : Frédérique RÉMY (formatrice en anglais, spécialiste de l'anglais des affaires), **Sylvie NOVELLA** (formatrice en espagnol / FLE, spécialisée dans les "Services Tertiaires"), **Lucy BICKLEY** (formatrice en anglais pour nos étudiants et "scolaires" (maternelle et primaire) avec une expérience internationale dans l'enseignement (UK, Qatar, Hong Kong))...

→ **Référente pédagogique : Megan LE DONGE** :
megan@english4french.com / 07.68.20.64.33

→ **Référente Handicap : Alison KARLE**
alison@english4french.com / 06.73.51.14.55

NB : privilégiez les contacts par e-mail, le portable étant réservé aux cas "d'urgence" ou de dernière minute.

5. NOTRE MÉTHODE ENGLISH 4 FRENCH

Avant votre *séance introductive* (qui marque le début de votre parcours de formation), nous vous faisons réaliser un test de “**profiling**” afin de déterminer votre **profil d’apprentissage**.

Grâce à cela, nos formateurs seront en mesure de créer des sessions adaptées à votre profil afin d’optimiser votre apprentissage et de vous accompagner selon votre façon unique d’apprendre.

Parce que nous sommes tous uniques, nous apprenons tous différemment et chez English 4 French nous formons différemment !

Chaque séquence de formation est construite par objectifs et inclut les 4 blocs de compétences en langue : expression écrite et orale et compréhension écrite et orale.

Chaque cours comprend une partie théorique et une partie pratique qui prend plusieurs formes : études de cas, jeux, sous-groupes, mises en situation, exercices, écoute, etc.

Les apprenants sont au cœur de la formation, c’est sur leur participation et leur expérience que le formateur s’appuie pour venir compléter ou corriger les **connaissances** et les **pratiques**.

Par ailleurs, **nos formations sont accessibles aux personnes en situation de handicap (PSH) ou présentant des troubles de l'apprentissage.**

Si vous êtes concernée, **COMPLÉTEZ LE QUESTIONNAIRE PSH en cliquant [ICI](#)**, au vu de votre situation de handicap pour que nous puissions vous réserver le meilleur suivi possible durant votre parcours.

Si besoin, vous pouvez contacter notre Référent Handicap Alison KARLE à alison@english4french.com

6. NOS MOYENS PÉDAGOGIQUES

Les moyens pédagogiques et supports remis aux apprenants sont ceux exposés dans “les moyens pédagogiques” des devis-conventions et programmes de formation.

Ils sont principalement constitués des éléments suivants :

- **Pour la mise à niveau (pack de pré-rentrée débutant) :**
 - Module "PARCOURS DÉBUTANT A1" de votre plateforme **JUMP!**

- **Pour les Ateliers Pratique de l'anglais (tous niveaux) :**
 - Votre espace stagiaire de notre plateforme de classe virtuelle.
 - Podcasts
 - En option :
 - Module “ANGLAIS GÉNÉRAL” de votre plateforme **JUMP!**
 - Essential Grammar in Use, Fourth Edition, Cambridge University Press
 - English Grammar in Use, Fifth Edition, Cambridge University Press
 - Advanced Grammar in Use, Fourth Edition, Cambridge University Press

- **Pour les Ateliers Thématiques :**
 - Votre espace stagiaire de notre plateforme de classe virtuelle
 - Sujets de conversation (niveaux Pré-indépendant A2+ et Indépendant B1/B2)
 - Podcasts
 - BBC Learning English – 6-minute English
 - www.podcastsinenglish.com
 - www.ted.com
 - (en option) Module “ANGLAIS GÉNÉRAL” de votre plateforme **JUMP!**

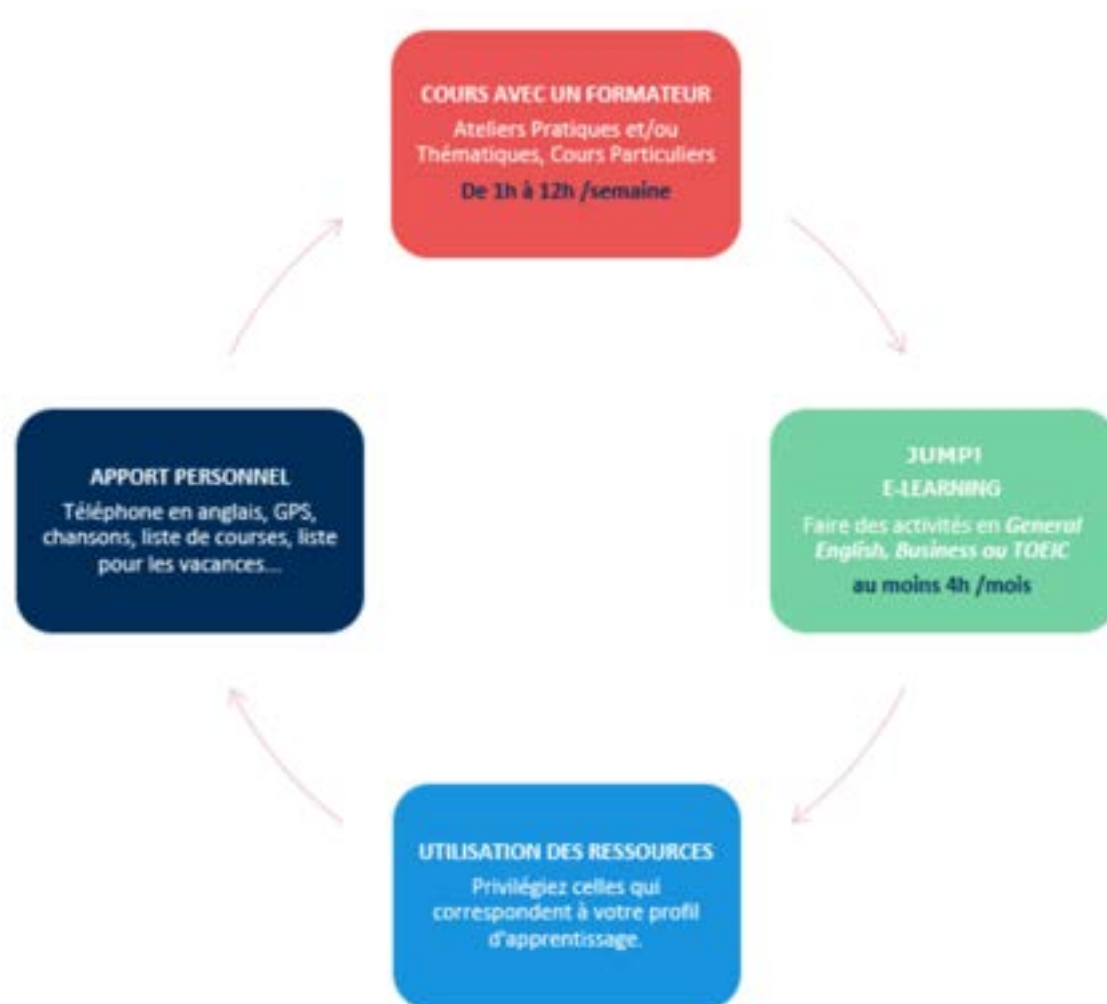
- **Cours particuliers VIP (tous niveaux) – Cours à la carte :**
 - BBC Learning English (<http://www.bbc.co.uk/learningenglish/english/>)
 - TED, Ideas Worth Sharing (<https://www.ted.com/>)
 - Des manuels, supports vidéo et audios spécifiquement dédiés aux besoins du stagiaire, à son activité professionnelle par exemple, sont utilisés.
 - En option :
 - Essential Grammar in Use, Fourth Edition, Cambridge University Press
 - English Grammar in Use, Fifth Edition, Cambridge University Press
 - Advanced Grammar in Use, Fourth Edition, Cambridge University Press

- **Cours et préparation TOEIC / CLOE :**
 - Supports conçus par le formateur
 - En option, module “TOEIC” de notre Plateforme **JUMP!**
 - plateforme d'entraînement en ligne spécifique aux épreuves CLOE :
<https://reussir.certifications-cloe.com>

- Annales ETS Global
- Tests blancs
- **Examen d'ENGLISH 360° :**
 - Compréhension écrite et compréhension orale
 - Expression écrite, expression orale
 - Examen 100% en ligne d'une durée de 45 minutes
 - Valable partout en France pendant 2 ans

La **certification English 360°** est un réel atout professionnel sur le CV. Cette certification atteste du niveau global du stagiaire, allant de débutant à expert.

Voici comment se déroule un parcours type pour optimiser votre formation et garantir la progression souhaitée :



En option, **JUMP!** est une véritable plateforme de e-learning et vous permet de pratiquer seul en complément de vos cours avec un formateur.

Votre formateur suivra votre progression et est à votre disposition pour vous donner

des pistes de travail. Cette plateforme est riche en activités pour l'**anglais général**, mais aussi le **Business English** et la préparation du **TOEIC** notamment.

7. NOS MOYENS TECHNIQUES

Pour tous les cours d'anglais, nous mettons à votre disposition des moyens techniques récents et complets.

o Espace stagiaire de notre plateforme de classe virtuelle

Les cours en classe virtuelle se déroulent via notre nouvel espace stagiaire : <https://english4french.riseup.ai>

Identifiant : **vosre mail** — Mot de passe : **Il vous a été communiqué par mail avant votre séance introductive.**

- Notre équipe de formateurs est formée à l'animation de classes virtuelles et est qualifiée dans les domaines généraux et spécifiques.
- Plateforme de classe virtuelle incluant : vidéos, espaces communautaires, fichiers audio, les notes collaboratives, un tableau blanc, accès à la librairie des ressources pédagogiques à tout moment, accès à **JUMP!** (selon programme), cours par niveau en petits groupes et sous-groupes, conversation hebdomadaire.
Contact avec le formateur hors du temps de classe par mail et/ou visioconférence. Une liste des coordonnées des formateurs est disponible dans votre onglet "Catalogue > Ressources" de votre espace stagiaire.
- Des prérequis techniques sont nécessaires pour l'utilisation de cette plateforme : se référer à la partie "Pré-Requis techniques" de votre devis-convention de formation.
Nous vous rappelons que :
 - Le site est accessible en tout lieu et à tout utilisateur disposant d'un ordinateur ou d'une tablette et d'un accès à Internet (l'usage d'un téléphone n'est pas recommandé).
 - Nous vous conseillons l'usage d'un ordinateur (personnel et non professionnel) avec casque-micro, micro intégré ou webcam avec micro et casque simple.
 - Pour utiliser notre plateforme de classe virtuelle **vous devez télécharger les navigateurs GOOGLE CHROME ou MICROSOFT EDGE** (Firefox et Safari ne sont pas compatibles avec cette plateforme).

Vous pouvez voir les outils de base de la classe virtuelle sur le [tutoriel ici](#) (durée 6mn)

Pour toutes questions, vous pouvez contacter Megan notre responsable pédagogique : megan@english4french.com et si vous rencontrez des problèmes techniques, n'hésitez pas à contacter le support technique de notre plateforme : 06 01 20 38 09.

- o **Plateforme e-learning d'activités linguistiques "JUMP!" (en option / selon programme) :**

Nous vous recommandons fortement d'utiliser ce support pédagogique à hauteur de 4H par mois minimum pour une meilleure progression.

Nous vous rappelons que vos codes d'accès à cette plateforme ont été créés, par vous, lors de l'activation de celle-ci (par mail) - en cas d'oubli, vous pouvez cliquer sur "mot de passe oublié".

Identifiant : **votre nom** — Mot de passe : **créé par vous**

Accès via : <https://auth.e4f.online/login>

8. NOS INFRASTRUCTURES

Dans nos centres en présentiel : salles de travail toutes équipées (voir liste ci-dessous), une salle multimédia, une bibliothèque pédagogique très complète et adaptée à vos besoins ainsi qu'un accès Wi-Fi sont en libre accès.

Équipements à disposition des stagiaires :

- Tables et chaises pour 6/8 participants (selon la capacité des salles)
- Tableaux blancs et écrans
- Vidéoprojecteurs HDMI ou VGA
- WI-FI
- Parking gratuit (à côté des centres)
- Bâtiment répondant aux normes ERP (Etablissement Recevant du Public)
- Accessibilité aux personnes en situation de handicap
- Cuisine, terrasse/cours, machine à café...

SAINT-RÉMY-DE-PROVENCE



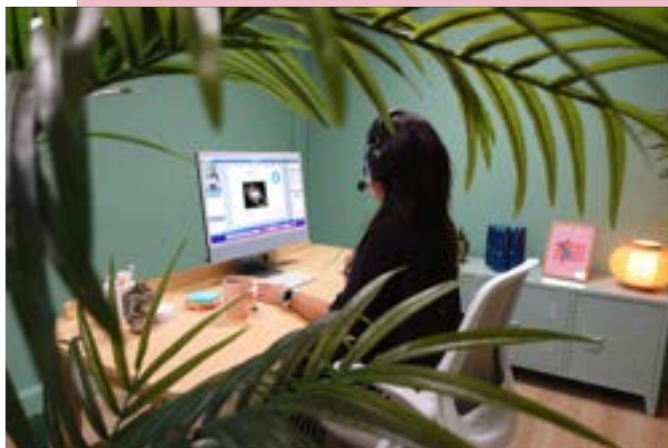
L'ISLE-SUR-LA-SORGUE



Pour nos formations EN LIGNE : Une plateforme LMS de classe virtuelle adaptée :

- Espace stagiaire individuel : accès planning, réservation en ligne, accès aux classes virtuelles, calendriers, accès plateforme **JUMP!**, accès ressources complémentaires, etc.
- Nombreux outils utiles à la dynamique de groupe
- Forums/Espaces communautaires

NICE - SOPHIA ANTIPOLIS



9. VOTRE AVIS NOUS INTÉRESSE

Dans le cadre d'une démarche d'amélioration continue, des évaluations de la formation vous sont proposées à mi et fin de parcours.

Ces questionnaires ont pour but d'évaluer la formation elle-même, le centre de formation et les formateurs dans un souci d'amélioration constante de nos méthodes de formation.

Les questions qui vous sont posées concernent :

- L'accueil
- L'animation des cours
- Les formateurs
- Votre suivi administratif et pédagogique
- Les contenus et ressources
- Votre plateforme **JUMP!**
- Votre espace stagiaire (formation en ligne)
- Les profils d'apprentissage (pertinence et application).

La graduation va de 0 à 5, des espaces de commentaires et suggestions libres sont également proposés.

Temps de réalisation : 5 à 10 minutes.

N'oubliez pas également de donner votre avis sur Google !

Cliquez sur le centre dans lequel vous avez effectué votre formation :

- [Saint-Rémy-de-Provence](#)
- [Isle-sur-la-Sorgue](#)
- [En ligne \(classe virtuelle\)](#)



10. INFORMATIONS LOGISTIQUE APPRENANTS

Les formations en centre se déroulent à (vérifiez votre convocation) :

- ✓ **Saint-Rémy-de-Provence**, au siège social de E4F :
8 Avenue de la Libération, 13210 Saint-Rémy-de-Provence.
Tél. : 04.32.61.11.01 / saintremy@english4french.com

Vous pouvez nous contacter du lundi au jeudi de 9h00 à 13h00 et de 13h45 à 17h30 et le vendredi de 9h00 à 13h00 et de 13h45 à 17h00 (en dehors de ces horaires, vous pouvez laisser un message vocal, votre demande sera traitée dans les plus brefs délais).

Indications pour l'accès au centre de formation :

- Parking gratuit à proximité : "Parking de la Libération"
- Accessibilité du centre aux personnes en situation de handicap
- Accès Bus arrêt Saint Rémy République, Bus 57, direction Avignon.
- Accès en voiture depuis l'A7 sortie 25 « Cavailon » Suivre D99 et D99A en direction de la Rue Daniel Millau, Saint Rémy-de-Provence.

Plan d'accès au centre de formation



✓ L'Isle-sur-la-Sorgue :

26 Boulevard Paul Pons, 84800 L'Isle-sur-la-Sorgue

Tél. : 04.90.26.36.81 / contactisle@english4french.com

Vous pouvez nous contacter du lundi au vendredi de 9h00 à 13h00 et de 14h00 à 17h00, sauf le jeudi, accueil fermé (en dehors de ces horaires, vous pouvez laisser un message vocal, votre demande sera traitée dans les plus brefs délais).

Indications pour l'accès au centre de formation :

- Parking à proximité : Parking "Annexe de la Mairie / Pôle Enfance-famille".
- Accessibilité du centre aux personnes en situation de handicap.
- Gare routière de L'Isle-sur-la-Sorgue à 5 minutes à pied.

Plan d'accès au centre de formation



✓ **Sophia Antipolis, bureau des équipes ONLINE :**

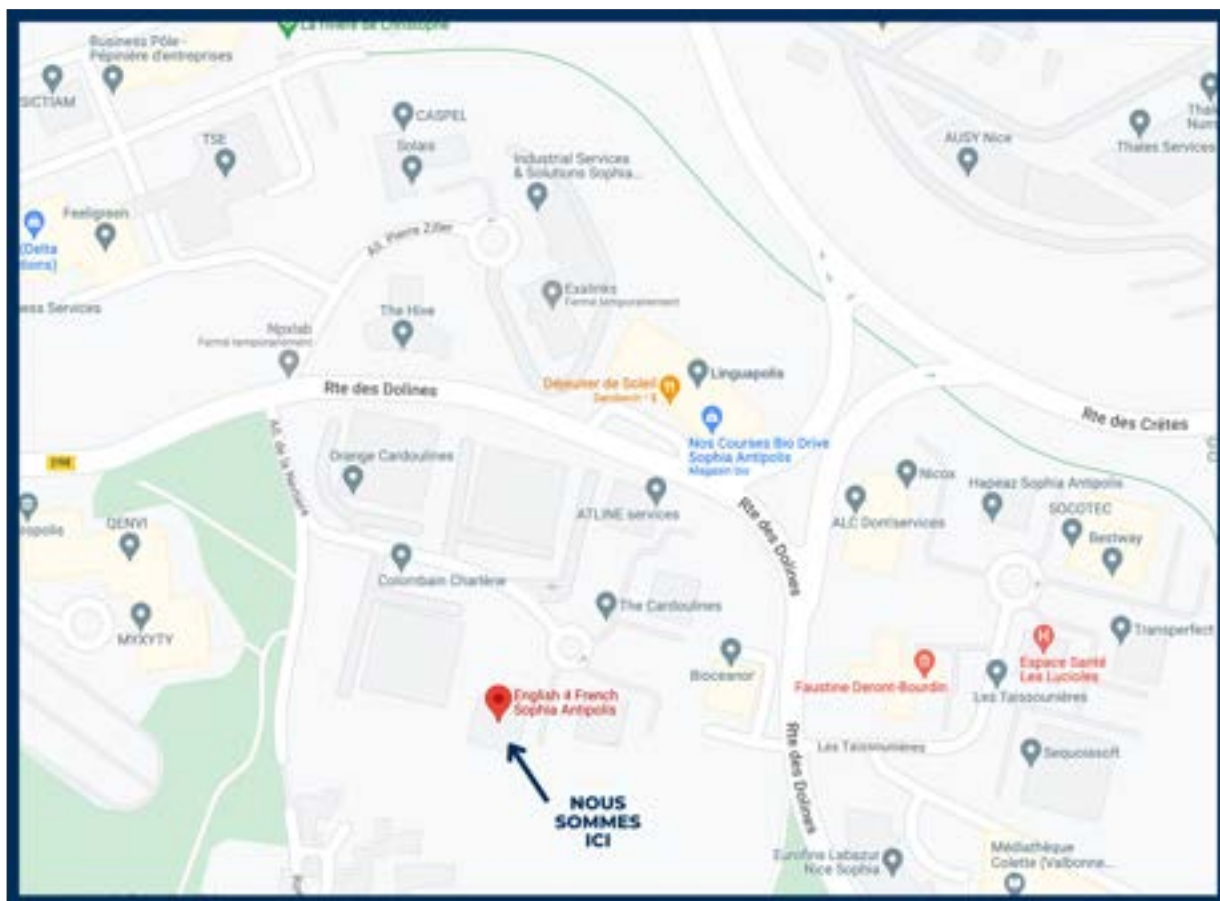
1360 Route des Dolines, B1 Les Cardouline, 06560 Valbonne

Tél. : 04.32.61.11.01 / contact@english4french.online

Vous pouvez nous contacter du lundi au jeudi de 9h00 à 13h00 et de 13h45 à 17h30 et le vendredi de 9h00 à 13h00 et de 13h45 à 17h00 (en dehors de ces horaires, vous pouvez laisser un message vocal, votre demande sera traitée dans les plus brefs délais).

Indications pour l'accès au centre de formation :

- Parking gratuit au pied du bâtiment B1 - places spécifiques réservées à E4F
- Gare routière à 8 minutes à pied : prendre la direction nord sur Route des Dolines puis tourner à droite sur allée de la Nertière puis continuer jusqu'au rond-point.
- Arrêt de bus à 2 minutes à pied : Garbejaire-Valbonne 630 express.



- **Restauration**

Nous mettons à votre disposition une cuisine équipée d'un micro-ondes, d'un réfrigérateur, d'une bouilloire et d'une machine à café dans l'ensemble de nos centres.

Nous vous remercions d'avoir choisi English 4 French pour votre formation et espérons que vous apprécierez notre pédagogie, notre équipe de formateurs ainsi que notre accueil.

11. NOS RÉFÉRENCES ET PARTENAIRES

Retrouvez sur notre site Internet les témoignages de nos apprenants !

Les logos de quelques-uns de nos clients et partenaires :



ANNEXE 1 – RÈGLEMENT INTÉRIEUR**ÉTABLI CONFORMÉMENT AUX ARTICLES L6352-1, L6352-3 et L6352-4 et R6352-1 à R6352-15
DU CODE DU TRAVAIL****PRÉAMBULE****ARTICLE 1 – OBJET ET CHAMP D'APPLICATION DU RÈGLEMENT**

Le présent règlement est établi conformément aux dispositions des articles L 6352-1 et suivants du Code du Travail. Le présent règlement s'applique à toutes les personnes participant à une action de formation organisée par English 4 French et ce pour la durée de la formation suivie.

Un exemplaire est remis à chaque stagiaire au plus tard avant son inscription définitive et avant tout règlement de frais.

Le règlement définit les règles d'hygiène et de sécurité, les règles générales et permanentes relatives à la discipline ainsi que la nature et l'échelle des sanctions pouvant être prises vis-à-vis des stagiaires qui y contreviennent et les garanties procédurales applicables lorsqu'une sanction est envisagée.

Toute personne doit respecter les termes du présent règlement durant toute la durée de l'action de formation suivie.

SECTION 1 : RÈGLES D'HYGIÈNE ET DE SÉCURITÉ**ARTICLE 2 – PRINCIPES GÉNÉRAUX**

La prévention des risques d'accidents et de maladies est impérative et exige de chacun le respect total :

- Des prescriptions applicables en matière d'hygiène et de sécurité sur les lieux de formation.
- Des consignes générales et particulières de sécurité en vigueur dans l'organisme imposées soit par la Direction de l'organisme de formation soit par le constructeur ou le formateur s'agissant notamment de l'usage des matériels mis à disposition.

Chaque stagiaire doit ainsi veiller à sa sécurité personnelle et à celle des autres en respectant, en fonction de sa formation, les consignes générales et particulières en matière d'hygiène et de sécurité. Ces consignes doivent être strictement respectées sous peine de sanctions disciplinaires.

S'il constate un dysfonctionnement du système de sécurité, le stagiaire en avertit immédiatement la Direction de l'organisme de formation.

ARTICLE 3 – CONSIGNES D'INCENDIE

Les consignes d'incendie et notamment un plan de localisation des extincteurs et des issues de secours sont affichés dans les locaux de l'organisme de formation. Le stagiaire doit en prendre connaissance.

En cas d'alerte, le stagiaire doit cesser toute activité de formation et suivre dans le calme les instructions du représentant habilité de l'organisme de formation ou des services secours.

Tout stagiaire témoin d'un début d'incendie doit immédiatement appeler les secours en composant le 18 à partir d'un téléphone fixe ou le 112 à partir d'un téléphone portable et alerter un représentant de l'organisme de formation.

ARTICLE 4 – BOISSONS ALCOOLISÉES ET DROGUES

L'introduction ou la consommation de drogue ou de boissons alcoolisées dans les locaux est formellement interdite.

Il est interdit aux stagiaires de pénétrer ou de séjourner en état d'ivresse ou sous l'emprise de la drogue dans l'organisme de formation. Les stagiaires auront accès lors des pauses aux postes de distribution de boissons non alcoolisées.

ARTICLE 5 – INTERDICTION DE FUMER

Il est formellement interdit de fumer dans les salles de formation et plus généralement dans l'enceinte de l'organisme de formation.

ARTICLE 6 – ACCIDENT

Le stagiaire victime d'un accident – survenu pendant la formation ou pendant le temps de trajet entre le lieu de formation et son domicile ou son lieu de travail – ou le témoin de cet accident averti immédiatement la Direction de l'organisme de formation.

Le responsable de l'organisme de formation entreprend les démarches appropriées en matière de soins et informe l'employeur du stagiaire si la formation s'effectue pendant le temps de travail afin que celui-ci réalise la déclaration d'accident auprès de la caisse de sécurité sociale.

SECTION 2 : DISCIPLINE GÉNÉRALE

ARTICLE 7 – ASSIDUITÉ DU STAGIAIRE EN FORMATION

Article 7.1 – Horaires de la formation

Les stagiaires doivent se conformer aux horaires fixés et communiqués au préalable par l'organisme de formation. Le non-respect de ces horaires peut entraîner des sanctions.

Sauf circonstances exceptionnelles, les stagiaires ne peuvent s'absenter pendant les heures de formation ou quitter la formation sans motif.

Article 7.2 – Absences, retards ou départs anticipés

En cas d'absence, de retard ou de départ avant l'horaire prévu, les stagiaires doivent avertir l'organisme de formation et en justifier.

L'organisme de formation informe immédiatement le financeur (employeur, administration, Fongecif, Région, Pôle Emploi...) de cet événement.

Tout événement non justifié par des circonstances particulières constitue une faute passible de sanctions disciplinaires.

De plus, conformément à l'article R6341-45 du Code du travail, le stagiaire – dont la rémunération est prise en charge par les pouvoirs publics – s'expose à une retenue sur sa rémunération de stage proportionnelle à la durée de l'absence.

Article 7.3 – Formalisme attaché au suivi de la formation

Le stagiaire, en présentiel, est tenu de renseigner la feuille d'émargement au fur et à mesure du déroulement de l'action. Il peut lui être demandé de réaliser un bilan de la formation. En distanciel, le stagiaire est tenu de participer au cours auquel il s'est inscrit (sauf si l'annulation intervient dans les délais fixés par l'organisme de formation). Un relevé de connexion atteste de sa présence aux actions de formation suivies.

A l'issue de l'action de formation, le stagiaire se voit remettre une attestation de fin de formation et une attestation de présence au stage, à transmettre, selon le cas, à son employeur/administration ou à l'organisme qui finance l'action. Le stagiaire remet, dans les meilleurs délais, à l'organisme de formation les documents qu'il doit renseigner en tant que prestataire (demande de rémunération ou de prise en charge des frais liés à la formation, attestations d'inscription ou d'entrée en stage...).

ARTICLE 8 – ACCÈS AUX LOCAUX DE FORMATION / AUX CLASSES VIRTUELLES

Sauf autorisation expresse de la Direction de l'organisme de formation, le stagiaire ne peut :

- entrer ou demeurer dans les locaux de formation à d'autres fins que la formation.
- y introduire, faire introduire ou faciliter l'introduction de personnes étrangères à l'organisme.
- procéder, dans ces derniers, à la vente de biens ou de services.
- se présenter/se connecter à l'heure aux actions de formation dispensées via la plateforme de classe virtuelle.

ARTICLE 9 – TENUE

Le stagiaire est invité à se présenter à l'organisme en tenue vestimentaire correcte.

ARTICLE 10 – COMPORTEMENT

Il est demandé à tout stagiaire d'avoir un comportement garantissant le respect des règles élémentaires de savoir vivre, de savoir être en collectivité et le bon déroulement des formations.

Il est notamment formellement interdit :

- d'adopter un comportement agressif, violent, insultant ou menaçant envers quiconque ;
- de ne pas se conformer aux consignes et instructions données dans le cadre du déroulement du stage.

ARTICLE 11 – UTILISATION DU MATÉRIEL

Sauf autorisation particulière de la Direction de l'organisme de formation, l'usage du matériel de formation se fait sur les lieux de formation et est exclusivement réservé à l'activité de formation. L'utilisation du matériel à des fins personnelles est interdite.

Le stagiaire est tenu de conserver en bon état le matériel qui lui est confié pour la formation. Il doit en faire un usage conforme à son objet et selon les règles délivrées par le formateur.

Le stagiaire signale immédiatement au formateur toute anomalie du matériel.

SECTION 3 : MESURES DISCIPLINAIRES

ARTICLE 12 – SANCTIONS DISCIPLINAIRES

Tout manquement du stagiaire à l'une des prescriptions du présent règlement intérieur pourra faire l'objet d'une sanction prononcée par le responsable de l'organisme de formation ou son représentant.

Tout agissement considéré comme fautif par le directeur de l'organisme de formation ou son représentant pourra, en fonction de la nature et de sa gravité, faire l'objet de l'une ou l'autre des sanctions ci-après par ordre d'importance :

- rappel à l'ordre,
- avertissement écrit par le directeur de l'organisme de formation ou par son représentant,
- blâme,
- exclusion temporaire de la formation,
- exclusion définitive de la formation.

Les amendes ou autres sanctions pécuniaires sont interdites.

Le responsable de l'organisme de formation ou son représentant informe de la sanction prise :

- l'employeur du salarié stagiaire ou l'administration de l'agent stagiaire,
- et/ou le financeur.

ARTICLE 13 – GARANTIES DISCIPLINAIRES

Article 13.1 – Information du stagiaire

Aucune sanction ne peut être infligée au stagiaire sans que celui-ci ne soit informé au préalable des griefs retenus contre lui, conformément aux dispositions des articles R 6352-5 et suivants du Code du Travail.

Toutefois, lorsqu'un agissement, considéré comme fautif, a rendu indispensable une mesure conservatoire d'exclusion temporaire à effet immédiat, aucune sanction définitive relative à cet agissement ne peut être prise sans que le stagiaire n'ait été au préalable informé des griefs retenus contre lui et éventuellement, que la procédure ci-après décrite ait été respectée.

Article 13.2 – Convocation pour un entretien

Lorsque le directeur de l'organisme de formation ou son représentant envisage de prendre une sanction, il est procédé de la manière suivante :

- il convoque le stagiaire - par lettre recommandée avec demande d' accusé de réception ou remise à l'intéressé contre décharge - en lui indiquant l'objet de la convocation,
- la convocation indique également la date, l'heure et le lieu de l'entretien ainsi que la possibilité de se faire assister par une personne de son choix stagiaire ou salarié de l'organisme de formation.

Article 13.3. – Assistance possible pendant l'entretien

Au cours de l'entretien, le stagiaire peut se faire assister par une personne de son choix, notamment le délégué du stage.

Le directeur ou son représentant indique le motif de la sanction envisagée et recueille les explications du stagiaire.

Article 13.4. – Prononcé de la sanction

La sanction ne peut intervenir moins d'un jour franc ni plus de quinze jours après l'entretien.

La sanction fait l'objet d'une notification écrite et motivée au stagiaire sous forme d'une lettre recommandée ou remise contre décharge.

Dernière mise à jour faite à : Saint Rémy de Provence, le 08/03/2024.

Cachet et signature du centre de formation :



ANNEXE 2

CONDITIONS GÉNÉRALES D'UTILISATION DE L'ESPACE STAGIAIRE RISE UP

PRÉAMBULE

Les présentes Conditions Générales d'Utilisation (ci-après désignées « les CGU ») ont pour objet de fixer les modalités de mise à disposition et d'utilisation du contenu et des services du site web de formation en ligne "https://english4french.riseup.ai" (ci-après désigné « le site ») entre la société ENGLISH FOR FRENCH et le stagiaire (ci-après désigné « l'Utilisateur »).

L'accès au site et à son contenu, ainsi que l'usage des services proposés par le site, vaut acceptation sans réserve et préalable ainsi que le respect de ces dites Conditions par l'utilisateur.

Dans le cas où un utilisateur refuserait d'accepter tout ou partie de ces Conditions, ce dernier devrait alors renoncer à l'usage des services du site. ENGLISH FOR FRENCH se réserve donc le droit de refuser l'accès ou d'exclure tout utilisateur ne respectant pas ces présentes CGU.

ENGLISH FOR FRENCH se réserve le droit de modifier les présentes CGU, notamment pour s'adapter aux évolutions du site par la mise à disposition de nouvelles fonctionnalités ou la suppression ou la modification de fonctionnalités existantes.

Pour toute question relative au fonctionnement du site, vous pouvez écrire à l'adresse suivante : megan@english4french.com.

MENTIONS LÉGALES

EDITEUR DU SITE

https://english4french.riseup.ai sont des services édités par la SAS (Société par Actions Simplifiée) ENGLISH FOR FRENCH.

Siège social : 8 AVENUE DE LA LIBÉRATION - 13210 SAINT RÉMY-DE-PROVENCE - FRANCE

Directeur de la publication : Janine Walter

Tél : +33 (0)4 32 61 11 01

L'éditeur s'engage à respecter l'ensemble des lois concernant la mise en place et l'activité d'un site Internet. ENGLISH FOR FRENCH se réserve, à tout moment, le droit de pouvoir modifier et/ou mettre à jour l'accès au site ainsi que son contenu.

HÉBERGEMENT DU SITE

L'hébergement du site est assuré par AWS. L'ensemble des données du site et des sauvegardes associées sont stockées en Irlande chez l'hébergeur Amazon AWS.

OBJET ET CONTENU DU SITE

Le site a pour but de proposer aux Utilisateurs des ressources et formations pour monter en compétences sur le blended learning. Sont mis à disposition des contenus numériques à caractère pédagogique dont le but est de former les utilisateurs à différentes compétences en anglais.

Les utilisateurs peuvent accéder à l'ensemble de ces contenus à travers d'une ou des formations mises à disposition.

Le site permet aussi aux Utilisateurs d'échanger librement avec leurs pairs, les formateurs, ainsi qu'avec les responsables pédagogique et handicap, via des forums de discussion organisés sous la forme de tableaux de communauté, sur des problématiques autour des actualités de l'organisme de formation, déploiement de nouvelles ressources et fonctionnalités, des formations dispensées, des profils d'apprentissage.

MODALITÉS D'ACCÈS AU SITE

Le site est accessible en tout lieu et à tout utilisateur disposant d'un ordinateur ou d'une tablette et d'un accès à Internet.

L'utilisation des navigateurs Google Chrome et Microsoft Edge est vivement conseillée.

ENGLISH 4 FRENCH -8 Avenue de la Libération – 13210 ST REMY DE PROVENCE Tél. : (0033) 0/4 32 61 11 01 Email : saintremy@english4french.com

SAS au capital de 5 000 € - R.C.S. Tarascon - SIRET 817 796 527 00031 – APE 8559A

Déclaration d'activité enregistrée sous le numéro 93.13.16159.13 auprès du Préfet de Région PACA

Tous les frais engagés pour accéder au Site (matériel informatique, logiciels, connexion Internet, etc.) sont à la charge de l'Utilisateur.

L'accès se fait par le biais du portail <https://english4french.riseup.ai> et d'une authentification unique. Le compte d'un utilisateur est strictement personnel et n'est donc pas cessible.

L'inscription d'un utilisateur à une formation peut être soumise à validation nécessaire de la part d'un administrateur ENGLISH FOR FRENCH afin qu'un utilisateur puisse avoir accès à la formation qu'il souhaite.

ENGLISH FOR FRENCH met en œuvre tous les moyens mis à sa disposition pour assurer un accès de qualité au Site et à ses services. Toutefois, il s'agit d'une obligation de moyen et non de résultat : de ce fait, l'Utilisateur s'engage à ne réclamer aucune indemnisation à ENGLISH FOR FRENCH et à ses fournisseurs, dans le cas où le Site ne serait pas disponible au moment où il souhaite y accéder.

L'Utilisateur peut mettre à jour et compléter ses données directement sur le Site (accès à son compte) à tout moment, et en particulier son prénom, son nom, son téléphone et mot de passe.

ENGLISH FOR FRENCH se réserve le droit de suspendre, restreindre ou résilier l'accès au site de tout Utilisateur à tout moment sans préavis, si ENGLISH FOR FRENCH a des raisons de croire que l'Utilisateur a violé l'une des restrictions ou l'une des obligations des présentes CGU, sans préjudice de tous autres droits d'ENGLISH FOR FRENCH.

PROPRIÉTÉ INTELLECTUELLE ET CONFIDENTIALITÉ DES CONTENUS

L'Utilisateur reconnaît le caractère confidentiel des contenus auxquels il a accès (marques, logos, textes, modules, formations, ressources,...) mis en ligne par ENGLISH FOR FRENCH.

L'utilisateur s'engage à une utilisation des contenus du Site pour son usage personnel exclusif dans le cadre de sa formation contractée auprès de ENGLISH FOR FRENCH. L'Utilisateur s'engage à ne pas louer, vendre, distribuer, modifier ou adapter sous quelque forme que ce soit, au moyen de quelque procédé que ce soit, tout ou partie des créations de ENGLISH FOR FRENCH. Tout contenu copié peut entraîner des sanctions s'il n'a pas été préalablement soumis à l'autorisation expresse par ENGLISH FOR FRENCH.

Toute reproduction totale ou partielle du Site ou d'un élément le composant, sur quelque support que ce soit et sous quelque forme que ce soit, sans autorisation écrite préalable de ENGLISH FOR FRENCH est strictement interdite.

ENGAGEMENT DE L'UTILISATEUR

L'Utilisateur s'engage à :

- ne pas communiquer à des tiers ses données de connexion permettant d'accéder au site ;
- informer immédiatement ENGLISH FOR FRENCH en cas d'utilisation non autorisée de son compte ou toute autre violation de sécurité ;
- prendre toutes les mesures raisonnables pour conserver ses données et en assurer la sauvegarde afin d'éviter toute perte ;
- ne pas utiliser le Site à des fins illicites ;
- ne pas utiliser le Site d'une façon qui pourrait interrompre, endommager, nuire au Site ou le rendre moins efficace ;
- ne pas transférer des fichiers contenant des virus, chevaux de Troie ou tout autre programme informatique nuisible ;
- ne pas accéder ou tenter d'accéder au compte d'un autre Utilisateur ou contourner ou tenter de contourner les mesures de sécurité du Site ;
- ne pas utiliser le Site d'une manière qui porterait atteinte à la réputation, au nom ou à l'image du Site ;
- ne pas diffuser ou stocker du contenu contrefaisant, obscène, menaçant, diffamatoire, illicite via le Site.

GARANTIE DE L'UTILISATEUR

L'Utilisateur s'engage à ne télécharger (via et depuis le Site) que ses propres créations, notes et dossiers et garantit détenir tous les droits sur tout contenu qu'il mettrait sur le Site ou avoir obtenu toutes les autorisations nécessaires pour utiliser ce contenu au sein du Site.

L'Utilisateur garantit ainsi :

- (a) ne violer aucun droit de propriété intellectuelle, droit à la vie privée ou à l'image ou tout autre droit de tiers, et
- (b) ne violer aucune stipulation contractuelle l'engageant ni aucune disposition légale ou réglementaire.

POLITIQUE DE CONFIDENTIALITÉ ET DONNÉES PERSONNELLES

BASE LÉGALE

Le règlement général de protection des données (RGPD) est un texte réglementaire européen qui encadre le traitement des données de manière égalitaire sur tout le territoire de l'Union européenne (UE). Il est entré en application le 25 mai 2018.

Le RGPD s'inscrit dans la continuité de la loi française « Informatique et Libertés » de 1978, modifiée par la loi du 20 juin 2018 relative à la protection des données personnelles, établissant des règles sur la collecte et l'utilisation des données sur le territoire français.

Afin de protéger la confidentialité de vos données personnelles, ENGLISH FOR FRENCH s'engage à ne pas divulguer, ne pas transmettre, ni partager vos données personnelles avec d'autres entités, entreprises ou organismes, hormis ceux précisés ci-dessous, conformément au Règlement Général de Protection des Données de 2018 sur la protection des données personnelles (RGPD) et à notre politique de protection des données.

OBJET

L'ensemble des données collectées pour le bon usage de cette plateforme font l'objet d'un traitement informatisé sous la responsabilité de l'entreprise ENGLISH FOR FRENCH.

ENGLISH FOR FRENCH collecte les données destinées à l'inscription des utilisateurs à la plateforme, aux groupes divers ou encore aux formations disponibles et relatives à l'activité des utilisateurs et leurs résultats sujets aux différentes évaluations présentes sur le site. Ces données peuvent être exploitées par ENGLISH FOR FRENCH en vue notamment d'améliorer le service pédagogique offert sur cette plateforme et d'assurer la gestion administrative des formations.

FINALITÉ DU TRAITEMENT :

Le traitement a pour objet de gérer les services proposés aux personnes inscrites sur le Site "https://english4french.riseup.ai" (les Utilisateurs).

Le Traitement des données permet plus particulièrement :

- d'assurer l'inscription et l'authentification des Utilisateurs aux contenus du Site.
- de permettre la navigation des Utilisateurs sur le Site et de suivre la progression de cette navigation.
- de mettre à disposition des Utilisateurs des forums de discussion organisés sous la forme de tableaux de communauté et d'en assurer le bon fonctionnement.
- de communiquer avec les Utilisateurs.
- de produire des statistiques sur l'utilisation du Site.

DONNÉES TRAITÉES

Catégories de données traitées :

Données d'identification des utilisateurs (nom, prénom, téléphone, identifiant, mot de passe et adresse électronique, avatar choisi par l'Utilisateur)

Données d'utilisation du service (adresse IP ; navigateur utilisé ; système d'exploitation ; dates, horaires et temps de connexion sur la plateforme ; données d'authentification collectées au moyen d'un cookie de session ; dates, horaires, temps de suivi et progression relatifs aux différents modules

Échanges publiés sur les tableaux des communautés (forums de discussion)

Source des données :

Ces informations sont recueillies auprès de l'Utilisateur, qui peut mettre à jour et compléter ses données personnelles directement dans son compte accessible sur le Site (nom, prénom, adresse électronique, avatar, téléphone, biographie, langue, fuseau horaire, mot de passe).

Caractère obligatoire du recueil des données

Le Site prévoit le recueil obligatoire des données qui sont nécessaires à la gestion de ce service.

PERSONNES CONCERNÉES

Le traitement de données concerne les personnes qui souhaitent s'inscrire au Site en tant qu'Utilisateur.

DESTINATAIRES DES DONNÉES

Catégories de destinataires

Sont destinataires de tout ou partie des données les personnels de ENGLISH FOR FRENCH.

Transferts des données hors UE

Aucun transfert de données hors de l'Union européenne n'est réalisé.

DURÉE DE CONSERVATION DES DONNÉES

Les données à caractère personnel collectées sont conservées au plus tard 3 ans à compter de la fin du contrat (ou convention de formation) liant l'Utilisateur et ENGLISH FOR FRENCH pour le compte duquel l'Utilisateur demande l'inscription au Site.

SÉCURITÉ

Les mesures de sécurité sont mises en œuvre conformément à la politique de sécurité des systèmes d'information de ENGLISH FOR FRENCH.

LES DROITS DE L'UTILISATEUR SUR LES DONNÉES LE CONCERNANT

L'Utilisateur peut exercer, sur les données qui le concernent et en justifiant de son identité, un droit d'accès, de rectification, d'effacement (droit à l'oubli), de limitation, d'opposition, auprès de ENGLISH FOR FRENCH, par courrier 8, avenue de la Libération - 13210 Saint-Rémy-de-Provence ou par e-mail à saintremy@english4french.com. Si, après avoir contacté ENGLISH FOR FRENCH, l'Utilisateur estime que ses droits sur ses données ne sont pas respectés, il peut adresser une réclamation (plainte) à la CNIL.

GESTION DES COOKIES

La gestion des cookies est un traitement de données à caractère personnel particulier, décrit dans la politique des cookies présente sur le Site et accessible sur <http://riseup.legal/cookies>

ANNEXE 3

CHARTRE DE DÉONTOLOGIE

Les entreprises de formation appliquant la présente charte, défendent les valeurs de transparence, loyauté et éthique professionnelle, indispensables au développement d'une offre de formation de qualité.



Dans le cadre de la vente de prestations éligibles au Compte Personnel de Formation (CPF), elles s'engagent à respecter les 10 engagements suivants :

- 1**



Je suis titulaire de la certification Qualiopi comme condition préalable à la promotion et la vente de prestations éligibles au CPF, à compter du 1er janvier 2022.
- 2**



Dans le cadre d'une formation certifiante, je garantis que :

 - Je suis propriétaire de la certification professionnelle visée ou je dispose de l'accord écrit de son propriétaire.
 - Je mets tout en œuvre pour que l'apprenant ayant suivi une formation certifiante au sein de mon organisation soit en mesure de passer sa certification
- 3**



Je présente mon offre avec loyauté, quel que soit le support de communication (site web, mailing, démarchage téléphonique, affichage, etc.), en m'interdisant d'attirer ou d'induire en erreur le consommateur par :

 - La mise en évidence d'une prétendue gratuité de tout ou partie de la prestation
 - La mise en évidence de cadeaux à la clientèle (ex : ordinateur, tablette, etc.)
 - Le non-respect des règles d'utilisation de la marque, de la charte ou du logo MonCompteFormation, en particulier par une exploitation sans rapport avec une offre clairement identifiée et effectivement éligible au CPF
 - L'usurpation de toute représentation des pouvoirs publics (Marianne, logo ministériel, etc.) ou tout autre signe ou symbole institutionnel dans le seul but de faire naître une ambiguïté sur mon identité réelle
- 4**



Je maîtrise le recours à la sous-traitance dont je suis le garant quel qu'en soit son objet et en particulier :

 - Je m'interdis, et interdis à tous mes partenaires, toute pratique agressive ou trompeuse de démarchage commercial
 - J'interdis à mon sous-traitant d'avoir lui-même recours à la sous-traitance
- 5**



Je fournis au consommateur toutes les garanties contre l'usurpation de son numéro de Sécurité sociale ou de son Compte personnel de formation et je m'interdis, en particulier, d'usurper les identifiants d'un tiers pour utiliser son compte
- 6**



J'informe au préalable des frais pris en charge par le Compte personnel de formation et des éventuels frais additionnels
- 7**



Je facilite la recherche sur MonCompteFormation en ne dupliquant pas les actions similaires de mon catalogue dans le seul but d'optimiser mon positionnement dans le moteur de recherche dont la Caisse des dépôts et consignations assure la neutralité
- 8**



Je prévois des modalités d'évaluation en amont de la formation pour adapter le cas échéant la prestation aux besoins de la personne
- 9**



Dans le cadre d'une action de formation en tout ou partie à distance, **je garantis** :

 - Une **assistance technique et pédagogique** appropriée pour accompagner le bénéficiaire dans le déroulement de son parcours
 - Une **information du bénéficiaire** sur les activités pédagogiques à effectuer à distance et leur durée moyenne
 - Des **évaluations** qui jalonnent ou concluent l'action de formation
- 10**



Je propose à tout client consommateur le recours amiable et gratuit au service de la médiation de la consommation, en cas de litige

Une initiative de la fédération

les acteurs de la compétence

Avec le soutien de :



et de :



english4french.com

Formations en présentiel

english4french.online

Formations en ligne

english 4 french

redéfinir votre futur



ST RÉMY-DE-PROVENCE

8, Avenue de la Libération
13210 Saint-Rémy-de-Provence

saintremy@english4french.com

Tél : 04.32.61.11.01



L'ISLE SUR-LA-SORGUE

26, Boulevard Paul Fons
84800 L'Isle-sur-la-Sorgue

contactisle@english4french.com

Tél : 04.90.26.36.81



SOPHIA ANTIPOLIS

Bureau des équipes
1360, Route des Dalines, bureau 81
06560 Valbonne

contact@english4french.online

Tél : 04.32.61.11.01